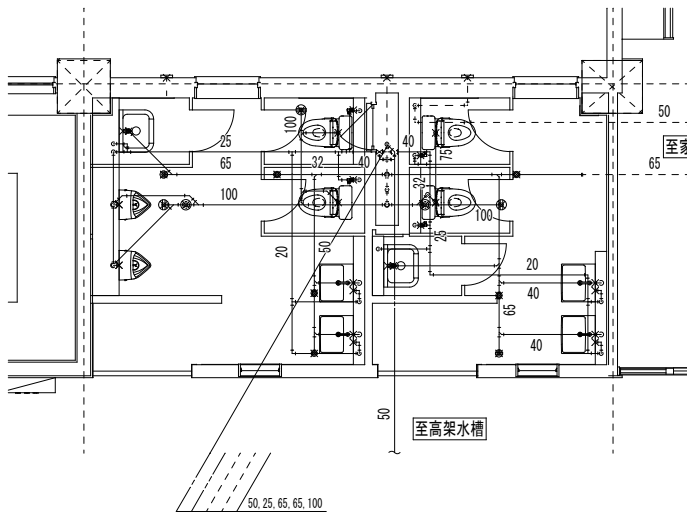


既設使用管は再使用再接続、WC範囲直近まで撤去とする
和風便器は建築工事撤去範囲

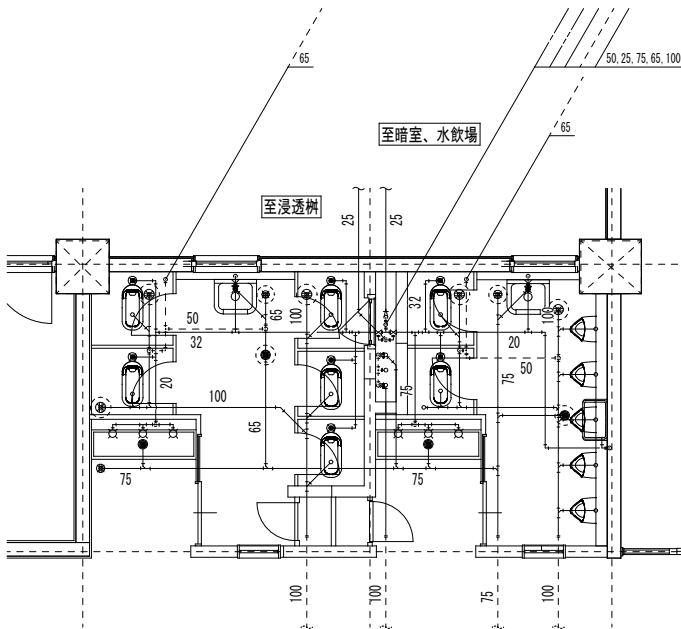
【撤去】特別教室棟 2階WC 平面図 1/50



排水金物類	
床上掃除口 COA-50	1
床上掃除口 COA-65	2
床上掃除口 COA-100	3
低位通気弁 50	4
低位通気弁 80	1

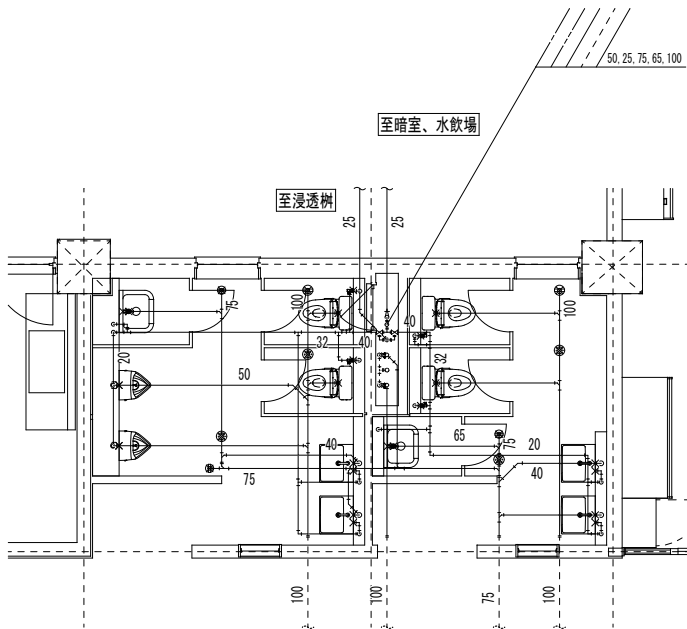
【更新】特別教室棟 2階WC 平面図 1/50

破線：既設管、再使用管
実線：撤去管、更新配管
破線通気管：撤去、更新配管



既設使用管は再使用再接続、WC範囲直近まで撤去とする
和風便器は建築工事撤去範囲

【撤去】特別教室棟 1階WC 平面図 1/50



排水金物類	
床上掃除口 COA-80	3
床上掃除口 COA-100	2
低位通気弁 80	4

【更新】特別教室棟 1階WC 平面図 1/50

破線：既設管、再使用管
実線：撤去管、更新配管
破線通気管：撤去、更新配管

	特 記	改訂番号	改訂月日	改訂内容	業務番号	工事名称				
						大船渡中学校統合改修(建築・機械設備)工事				
						図面内容		縮尺	図面区分	機械設備
						衛生設備 特別教室棟 1階・2階WC 平面図		1 : 50	図面番号	M-27